

Les figures de style illustrées



Les figures d'analogie

➔ **La comparaison** établit un rapprochement entre deux termes (le comparé et le comparant) à partir d'un élément qui leur est commun et grâce à **un outil grammatical** (pareil à, comme, tel que, ressembler à...)

Ex : « La terre est bleue { **comme** une orange } » (Paul Eluard)

Comparé

Comparant

Mot outil



« Beau comme la rencontre fortuite sur une table de dissection d'une machine à coudre et d'un parapluie »

Lautréamont, *Les Chants de Maldoror*

➔ **La métaphore** établit une assimilation entre deux termes. Comparé et comparant sont rassemblés dans un même énoncé **sans mot outil de comparaison**.

Ex : « Un gros serpent de fumée noire » (Maupassant)

Comparé

Comparant



Huile sur toile par [Walter Crane](#) (1893).
« Ils viennent les chevaux de la Mer ! » (Jean Tardieu).



Si la métaphore est développée par plusieurs termes, on parle de **métaphore filée**

Ex : Le poème de Baudelaire « L'Albatros » est construit sur une métaphore filée du poète-oiseau.

➔ **L'allégorie** représente, sous les traits d'une personne ou de façon concrète une réalité abstraite.

Ex : La mort est désignée par la faucheuse



Cupidon est dans ce tableau l'allégorie de la liaison entre Vénus et Mars.



Allégorie de la vitesse et de la performance.

➔ **La personnification** représente une chose ou une idée sous les traits d'une personne.

Ex : Le ciel pleure.




♥ Les figures d'analogie

➔ **La métonymie** remplace d'un terme par ou un autre mot qui entretient avec le premier un **rapport logique**.

Elle désigne par exemple :

- Un objet pour la matière : Les cuivres pour les instruments de musique
- Un contenu pour son contenant : boire un verre
- Le lieu pour la fonction : il est candidat à l'Elysée



Partageons le Cinéma en Haute Définition.

TPS. 1^{er} bouquet d'images Haute Définition.

À quoi sert un téléviseur Haute Définition si vous n'avez pas les programmes qui vont avec ? Avec les programmes Haute Définition de TPS, vous profitez réellement de la qualité de votre téléviseur Haute Définition. Résultat : vos émotions sont démultipliées et vous êtes projeté au cœur de l'action. Soyez les premiers à vivre la Haute Définition.

32 99
www.tps.fr Pour des informations, rendez-vous sur www.tps.fr

TPS
Nous avons tant à partager

➔ **La synecdoque** proche de la métonymie, consiste à remplacer par un mot un autre mot lié au premier par une **relation d'inclusion** (la partie pour le tout ou le tout pour la partie)

Ex : Vous dites adieu à ces murs que vous allez quitter.
(Les murs pour l'ensemble de la maison)



René Magritte « *Les barricades mystérieuses* »

➔ **La périphrase** exprime par un groupe de plusieurs mots, une notion qu'un seul terme pourrait désigner. Elle évite la répétition ou donne une explication.

Ex : La capitale de la France (=Paris)
Le fils de Pélée (=Achille)



♥ Les figures de construction

➔ **L'anaphore** est un procédé d'amplification rythmique, elle consiste à répéter le(s) même(s) mot(s) en tête de phrases ou membres de phrases, ou de vers, successifs.

Ex : « Il n'y a pas d'amour qui ne soit à douleur
Il n'y a pas d'amour dont on ne soit meurtri
Il n'y a pas d'amour dont on ne soit flétri » (Aragon)



David « *Le serment des Horaces* »

➔ **L'antithèse** oppose très fortement deux termes ou deux ensembles de termes.

Ex : « Un noble, s'il vit chez lui dans sa province, il vit libre mais sans appui ; s'il vit à la cour, il est protégé mais il est esclave. » (La Bruyère)

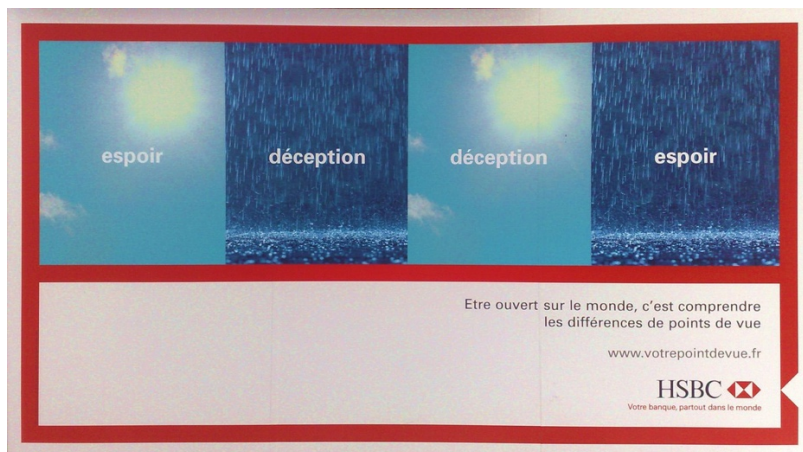


« *La lutte de Jacob avec l'ange* », Delacroix



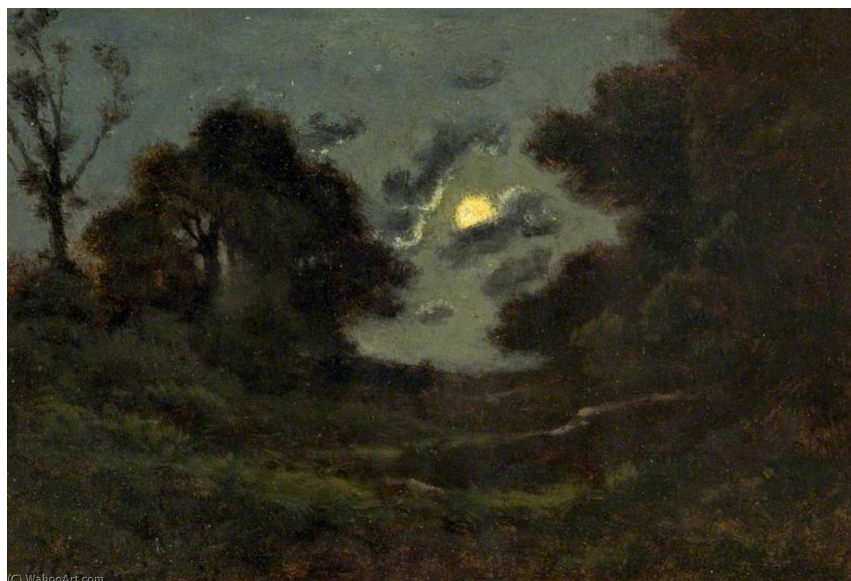
➔ **Le chiasme** est un regroupement d'énoncés symétriques mais de manière inverse.

Ex : « **Un roi chantait** en bas, en haut **mourait un Dieu.** »
(Hugo)



➔ **L'oxymore** est la réunion surprenante dans une même expression de deux termes contradictoires.

Ex : « Cette obscur clarté qui tombe des étoiles » (Corneille)



"Clair de lune" d'Henri Harpignies

➔ **Le parallélisme** est une construction semblable ou ressemblance suivie de phrases ou de membres de phrases.

Ex : « Et jamais je ne pleure et jamais je ne ris ».

(Baudelaire)



« Marilyn Monroe » Andy Warhol

➔ **L'accumulation** ou **énumération** est l'énoncé d'éléments, un à un.

Ex : « Quand on m'aura jeté, vieux flacon désolé,
Décrépit, poudreux, sale, abject, visqueux, fêlé (...) »
(Baudelaire)



« *La Chute des anges rebelles* », Pieter Bruegel l'Ancien



Benetton 1991. L'accumulation :
des objets de même nature et de même fonction...

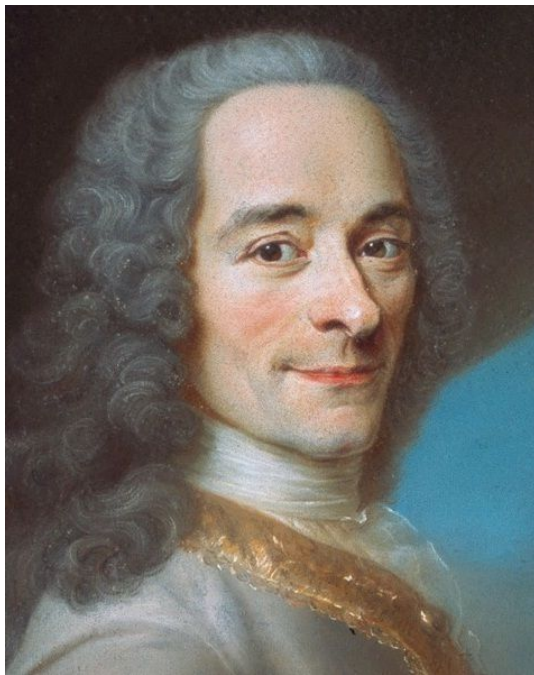


Les smileys de Takashi Murakami

♥ Les figures dites de pensée »

➔ **L'antiphrase** exprime une idée par son contraire dans une intention ironique (dire l'inverse de ce que l'on pense).

Ex : Quel courage !
(Pour dénoncer la lâcheté de quelqu'un)



Voltaire, l'expert de l'antiphrase !

➔ **L'apostrophe** est une interpellation spontanée d'une personne ou d'une chose personnifiée.

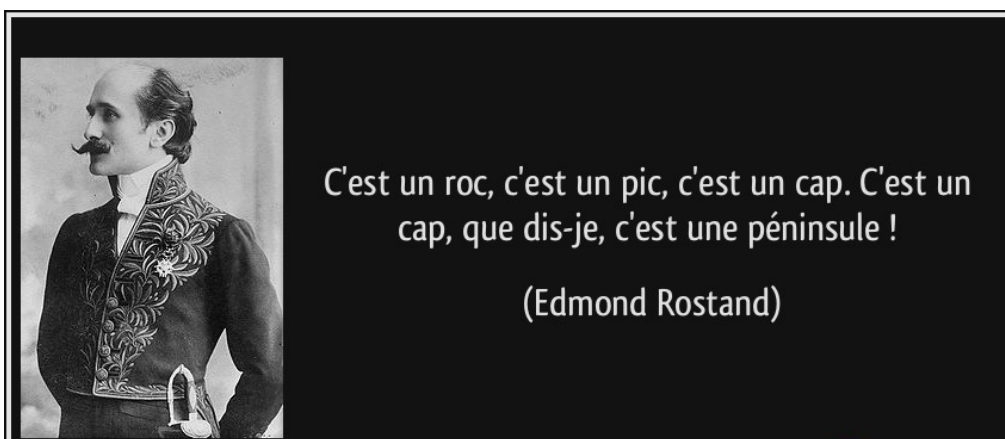
Ex : « Ô nuit désastreuse ! » (Bossuet)



« *Démosthène s'exerçant à la parole* », de Jean-Jules-Antoine Lecomte du Nouy

➔ **La gradation** ordonne les termes d'un énoncé selon une progression croissante ou décroissante.

Ex : « Madame se meurt, Madame est morte ! » (Bossuet)



➔ **L'hyperbole** amplifie les termes d'un énoncé afin de mettre en valeur un objet ou une idée. Elle procède donc de l'exagération et de l'emphase.

Ex : « Dans des ruisseaux de sang Troie ardente plongée »
(Racine)



➔ **La litote** dit le moins pour suggérer le plus.

Ex : « Va, je ne te hais point ! » (Corneille)



Fragonard, « *Les Hasards heureux de l'escarpolette* »

➔ **La prétérition** est le fait d'attirer l'attention sur une chose en déclarant n'en pas parler. Elle est souvent employée sous la forme dubitative de la fausse interrogation ou question oratoire qui n'appelle pas de réponse.

Ex : Dupont, pour ne pas le nommer.



Magritte « Ceci n'est pas une pipe »



A vous de jouer



Exercice 1

Dites si les exemples ci-dessous contiennent une comparaison ou une métaphore. Soulignez la figure de style.

a – « Les Lestrygons transperçaient les hommes comme des poissons. »
(L'Odyssée d'Homère)

La figure de style est

b – « Il était seul comme une barque abandonnée au milieu de l'Océan. »
(Le Rouge et le Noir de Stendhal)

La figure de style est.....

c – « Devant les cafés, un peuple d'hommes buvait des boissons brillantes et colorées qu'on aurait prises pour des pierres précieuses fondues dans le cristal. »
(« Tombouctou », Les Contes du jour et de la nuit de Guy de Maupassant)

La figure de style est

d – « Il lui arrivait de passer des heures entières dans les grandes bibliothèques parisiennes, ces catacombes pour

auteurs défunts .»

(Aventure d'un étudiant allemand de Washington Irving)

La figure de style est

e – « C'étaient des poulpes effroyables entrelaçant leurs tentacules comme une broussaille vivante de serpents. »

(Vingt mille lieues sous les mers de Jules Verne)

La figure de style est

f – « Elle ne put résister au torrent de bonheur qui inondait son âme après tant de jours de désespoir. »

(Le Rouge et le Noir de Stendhal)

La figure de style est



Exercice 2

Dites si les exemples ci-dessous contiennent une comparaison, une métaphore ou une personnification. Soulignez la figure de style.

a – « Bergère ô tour Eiffel le troupeau des ponts bêle ce matin. » («Le pont Mirabeau» de Guillaume Apollinaire)

La figure de style est

b – « La blanche Ophélie flotte comme un grand lys »
(«Ophélie» d'Arthur Rimbaud)

La figure de style est

c – « Il essayait de prendre un petit air innocent qui ressemblait à la grimace d'un vieux diable. »
(Voyage au centre de la terre de Jules Verne)

La figure de style est

d- Les feuilles crient sous mes pas.

La figure de style est

e – « Elle me parut si charmante que moi, qui n'avais jamais pensé à la différence des sexes, moi, dis-je, dont tout le monde admirait la sagesse et la retenue, je me trouvais enflammé tout d'un coup jusqu'au transport. »
(Manon Lescaut de l'abbé Prévost)

La figure de style est

f – « Le Notus [un vent froid et violent] aux ailes humides prend son vol ; son visage terrible est voilé de ténèbres noires comme la poix ; sa barbe, chargée de brouillards ; l'eau coule de ses cheveux blancs ; sur son front siègent des vapeurs ; ses ailes et son sein ruissellent. »

(*Les Métamorphoses* d'Ovide)

La figure de style est



Pour aller plus loin :

Parcours de jeu

Dans chaque module, vous devrez reconnaître les figures de style qui vous seront proposées.

Quizz :

<https://netquiz.ccdmd.gc.ca/app/client.php?projet=13&questionnaire=4&evaluation=2>